

# Die Einheiten des THW

Die **Einsatzeinheiten des THW bestehen aus ehrenamtlichen Einsatzkräften sowie den erforderlichen Geräten und Fahrzeugen.**

Diese Einheiten sind aus Bundesmitteln finanziert und bundesweit unter einsatztaktischen Aspekten flächendeckend in den THW-Ortsverbänden vorhanden. Aufgrund ihrer einheitlichen Ausstattung und Ausbildung können THW-Einheiten bundesweit zusammengeführt und eingesetzt werden. Darüber hinaus verfügen viele der 668 Ortsverbände über eine Sonderausstattung zur Unterstützung der örtlichen Gefahrenabwehr. Außerdem hat das THW geschulte Verbindungspersonen für Einsatzstäbe, Fachberaterinnen und Fachberater sowie technische Beraterinnen und Berater für verschiedene Bereiche (z. B. Gebäudeschäden, Deichschutz).

## Folgende Einheiten gibt es im THW:

- universell einsetzbare Bergungsgruppen
- technisch spezialisierte Fachgruppen
- Fachgruppen zur Führung oder Führungsunterstützung
- größere taktische Einheiten, die aus einzelnen Gruppen und Trupps zusammengesetzt sind, z.B. Technische Züge
- Teams und spezialisierte Einheiten für Auslandseinsätze

## Bergungsgruppen

... sind die „Allround-Einheiten“ des THW. Sie retten Menschen und Tiere oder bergen Sachwerte aus Gefahrenbereichen. Bergungsgruppen können einsturzgefährdete Gebäude sichern und ihren Zustand mit speziellen Geräten überwachen. Außerdem führen sie leichte Räumarbeiten durch und unterstützen die anderen Fachgruppen des THW.

## Fachgruppen Schwere Bergung

... setzen leistungsfähiges Rettungs- und Bergungsgerät ein und unterstützen damit die Bergungsgruppen. Sie verfügen über hydraulische Betonkettensägen, Schere und Spreizer sowie Hebekissen, Plasmaschneider und Kernbohrgeräte. In unwegsamem Gelände greifen sie auf die Hilfe der Einsatzrettungsspinnen zurück.

## Fachgruppen Brückenbau

... errichten mit Fertigbauteilen oder mit verfügbaren Baumaterialien kurzfristig Behelfsbrücken für Personen, Kraftfahrzeuge und Eisenbahnen. Bei Bedarf können die Fachgruppen Brückenbau auch andere Bautätigkeiten im Zusammenhang mit dem Bau von Brücken ausführen.

Die **Trupps Einsatzstellensicherung** überwachen die Stabilität von Gebäuden sowie Konstruktionen und vermessen Flächen für den Aufbau von Brücken oder Bereitstellungsräumen.

# Die Einheiten des THW

Die Trupps Schwerer Transport transportieren mit Sattelzügen große Mengen an Gütern und Gefahrgütern.



## Fachgruppen Elektroversorgung

... versorgen Einsatzstellen, Notunterkünfte, Energieversorgungsanlagen oder wichtige Einrichtungen wie Krankenhäuser, Wasser- oder Stadtwerke notfalls mit elektrischem Strom. Zum Einspeisen setzen sie Netzersatzanlagen mit einer Leistung von bis zu 650 kVA ein. Durch Kopplung mehrerer Anlagen kann eine höhere Leistung erreicht werden. Außerdem können diese Fachgruppen elektrische Versorgungsanlagen und Stromnetze instand setzen.

## Fachgruppen Führung/Kommunikation

... unterstützen Einsatzleitungen des THW oder von anderen Einsatzorganisationen. Sie errichten und betreiben Telekommunikationsverbindungen (Telefon, Sprechfunk, Internet, Richtfunk) sowohl zu anderen Führungsstellen als auch zu unterstellten Einheiten im Einsatzgebiet.

## Fachgruppen Infrastruktur

... reparieren Elektro-, Gas- und Wasser- bzw. Abwasserleitungen in baulichen Anlagen. In Bereitstellungsräumen, Notunterkünften oder wichtigen öffentlichen Einrichtungen kann eine Fachgruppe Infrastruktur auch Wasser- und Abwassersysteme instand setzen oder bauen.

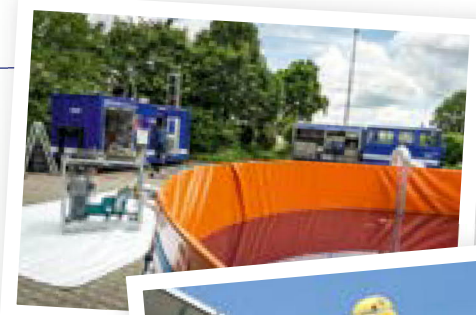


## Fachgruppen Notversorgung und Notinstandsetzung

... sorgen dafür, dass THW-Einheiten bei Einsätzen autark arbeiten können. Sie stellen die Stromversorgung sicher, leuchten aus und sichern die Notunterbringung sowie Notversorgung von Einsatzkräften und Betroffenen. Mit Booten, Anhängern und Gabelstaplern übernehmen sie Transporte an Land und zu Wasser.

## Fachgruppen Ölschaden

... dämmen mit schwimmenden Barrieren Ölverschmutzungen größeren Ausmaßes an Küsten und auf Binnengewässern ein. Sie nehmen die an der Oberfläche schwimmenden Schadstoffe auf und füllen die Gemische in große Auffangbehälter. Je nach Verschmutzungsgrad pumpen sie das Wasser in Separationsanlagen und leiten es nach der Reinigung in das Gewässer zurück.

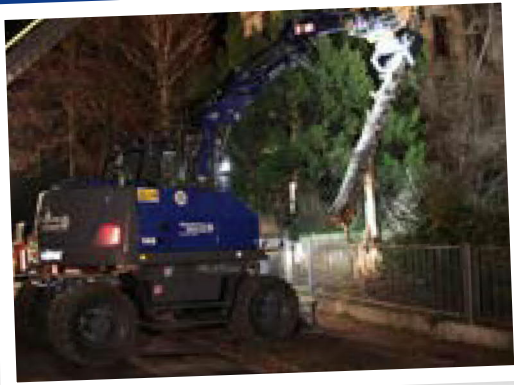


## Fachgruppen Ortung

... suchen mit Rettungshunden und Ortungsgeräten (z.B. Endoskop-Kameras, akustische Geräte) nach verschütteten Personen. Außerdem helfen sie, Menschen aus Notlagen zu befreien und Gebiete mit Rettungshunden nach vermissten Personen abzusuchen.



# Die Einheiten des THW



## Fachgruppen Räumen

... unterstützen andere THW-Einheiten mit vielfältigen technischen Leistungen. Mit ihren Baumaschinen (Bagger, Radlader, Teleskoplader, Kompressoren) beseitigen sie Trümmer und Hindernisse, schaffen Zufahrtswege zu Einsatzstellen oder reißen beschädigte Gebäude ein.

## Fachgruppen Sprengen

... führen bei besonderen Gefahren Sprengungen durch, z.B. um Öffnungen zur Rettung von Verschütteten oder zur Brandbekämpfung herzustellen. Fachgruppen Sprengen können einsturzgefährdete Häuser kontrolliert niederlegen und Bäume oder Felsen sprengen, um z.B. Verkehrswege frei zu räumen. Durch Treibeissprengungen kann angestautes Hochwasser kontrolliert abfließen.



## Fachgruppen Trinkwasserversorgung

... bereiten mit mobilen Wasseraufbereitungsanlagen stündlich jeweils bis zu 15.000 Liter verschmutztes Wasser auf. Sie überprüfen die Wasserqualität in einem mobilen Labor und geben das Trinkwasser an die Bevölkerung aus oder speisen es in das Wasserversorgungsnetz ein. Außerdem können diese Fachgruppen unaufschiebbare Reparaturen an Wasserleitungen und Brunnen durchführen.



## Fachgruppen Wassergefahren

... retten bei Notlagen auf oder an Gewässern Menschen und Tiere oder bergen Sachwerte. Unter anderem bringen sie mit Mehrzweckbooten Menschen, die von Hochwasser eingeschlossen sind, in Sicherheit. Für Arbeiten auf Gewässern gibt es beim THW schwimmende Arbeitsplattformen (Pontons). Bei der Deich- und Dammsicherung arbeiten die Fachgruppen Wassergefahren ebenfalls mit.

## Fachgruppen Wasserschaden/Pumpen

... pumpen mit leistungsfähigen Pumpen bis zu 25.000 Liter Wasser pro Minute aus überfluteten Gebieten ab. Diese Fachgruppe kann Wasser über längere Strecken fördern, z.B. um die Feuerwehr mit Löschwasser zu versorgen.



Die **Trupps Mobiler Hochwasserpegel** überwachen mit im THW-Ehrenamt entwickelter Messtechnik Wasserstände fließender und stehender Gewässer.



# Die Einheiten des THW



Die **Trupps Unbemannte Luftfahrtsysteme** erkunden Einsatzstellen mit Drohnen aus der Luft und unterstützen mit Lageinformationen die Führungseinheiten.

## Die Technischen Züge

... bestehen jeweils aus einem **Zugtrupp**, einer **Bergungsgruppe** sowie mindestens einer **Fachgruppe**. In jedem der 668 THW-Ortsverbände gibt es einen Technischen Zug. Einzelne Einheiten, Teileinheiten oder mehrere Technische Züge können modulartig miteinander kombiniert werden.

## Die Fachzüge Logistik

... versorgen im Einsatz oder bei Übungen THW-Einheiten mit Verpflegung, Verbrauchsgütern und Materialien. Zudem reparieren die Fachgruppen Materialwirtschaft Fahrzeuge und Geräte. Der Fachzug kann auch Einheiten anderer Organisationen versorgen.

## Die Zugtrupps

... unterstützen den Zugführer bzw. die Zugführerin bei der Führung der Fachgruppen. Sie erkunden die Lage, unterstützen die Einsatzleitung und koordinieren den THW-Einsatz mit der Stelle, die das THW angefordert hat.



## Einheiten für Auslandseinsätze

... sind spezialisierte Einheiten für weltweite Einsätze. Sie bestehen aus Einsatzkräften mit einer speziellen Ausbildung für internationale Einsätze und weltweit gültigem Impfstatus. Die wichtigsten THW-Einheiten für Auslandseinsätze sind:

- Schnell-Einsatz-Einheit Bergung Ausland (SEEBA)
- Schnell-Einsatz-Einheit Wasser Ausland (SEEWA)
- Module zum Pumpen von großen Wassermengen (High Capacity Pumping-Module – HCP)
- Module zur ingenieurtechnischen Unterstützung (Standing Engineering Capacity – SEC)
- Teams zur technischen Unterstützung (Technical Assistance and Support Teams – TAST)
- Expertinnen und Experten zur Unterstützung von EU- und UN-Organisationen



## Das Technische Hilfswerk (THW)

- ... ist die Zivil- und Katastrophenschutzorganisation des Bundes.
- ... leistet technische und logistische Hilfe bei der Bekämpfung von Katastrophen, öffentlichen Notständen und Unglücksfällen größeren Ausmaßes in Deutschland und im Ausland.
- ... hat insgesamt rund 80.000 ehrenamtliche Einsatzkräfte in 668 Ortsverbänden.
- ... hat in jedem Ortsverband eine Jugendgruppe für Kinder ab sechs Jahren.
- ... beschäftigt gut 1.800 Hauptamtliche in 66 Regionalstellen, acht Landesverbänden, drei Ausbildungszentren und der THW-Leitung in Bonn.
- ... hat 713 Technische Züge mit 730 Bergungsgruppen und 1.700 Fachgruppen.
- ... verfügt über insgesamt rund 10.000 Fahrzeuge und Anhänger.
- ... wird in Deutschland jährlich etwa 10.000 Mal eingesetzt.
- ... war seit seiner Gründung im Jahr 1950 in mehr als 140 Ländern weltweit im Einsatz oder zu Übungen.

Weitere Informationen unter [www.thw.de](http://www.thw.de).

Stand: August 2020