



Vorstellung Abfallwirtschaftszentrum Rothmühle

Biogas-Schulung für Feuerwehr Führungskräfte

Landkreis Schweinfurt
Schrammstraße 1
97421 Schweinfurt

AES-GmbH
Rothmühle 2
97493 Bergheinfeld

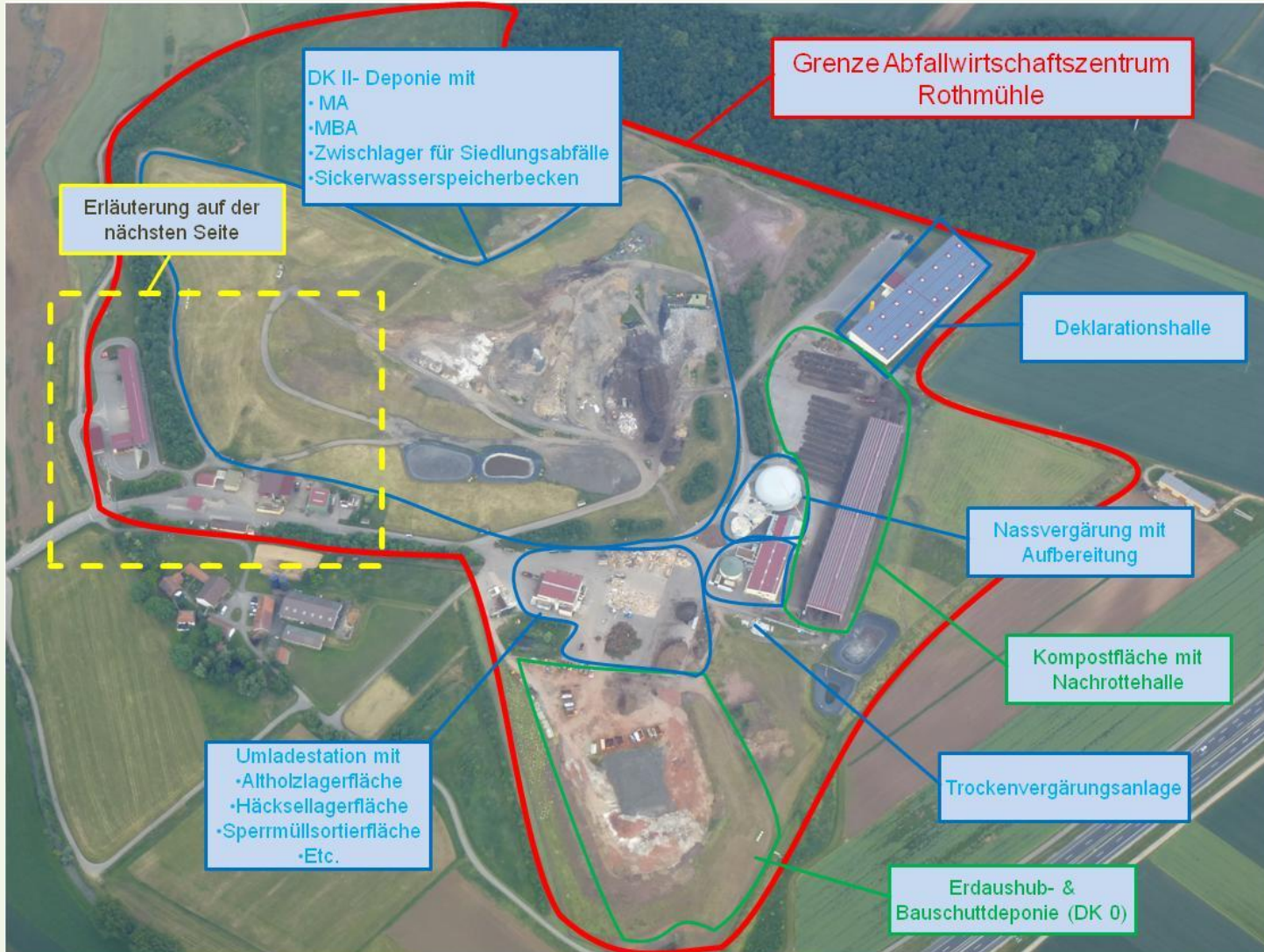
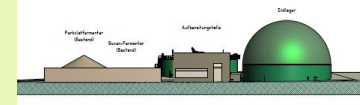
Luftbild - AWZ Rothmühle - 2003



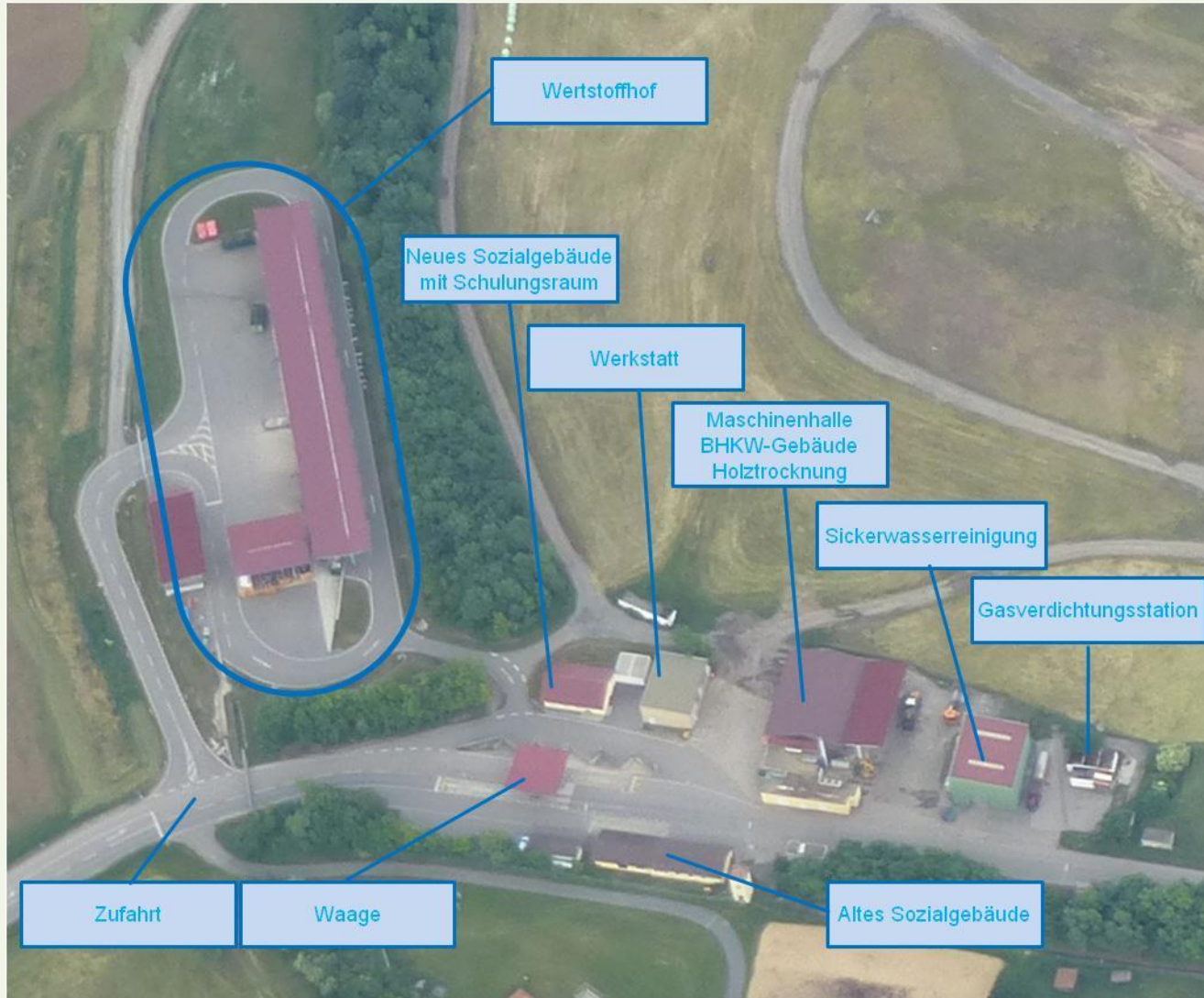
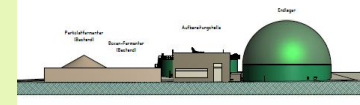
Luftbild - AWZ Rothmühle - 2014



Anlagenübersicht



Anlagenübersicht



• Abfallwirtschaftszentrum Rothmühle

Überregional bedeutendes Abfallwirtschaftszentrum auf über 50 ha Fläche. Über 100.000 t Abfälle pro Jahr werden am AWZ umgeschlagen bzw. entsorgt. Standort logistisch sowie geologisch günstig gelegen.

Vielzahl verschiedener technischer Anlagen:

Betreiber AES GmbH:

Umladestation: Zerkleinern und Umschlagen von Gewerbeabfällen und Sperrmüll (ca. 12.000 t / a)

Altholzlagerplatz: Sortieren, Zerkleinern, Umschlagen von Althölzern der Kategorie A I bis A IV (ca. 8.000 t / a)

Zwischenlager: Zwischenlagerung für Hausmüll (max. 17.000 t / a)

Deklarationshalle: Betrieb der Deklarationshalle (Umschlag von Boden Altlast Schonungen)

Deponiegas- und Biogasverstromung:
Betrieb von Gasverdichter sowie 5 Gasmotoren mit Strom- und Wärmeerzeugung

MBA: mechanisch-biologische Behandlung von Hausmüll der Stadt SW (ca. 3.000 t / a)

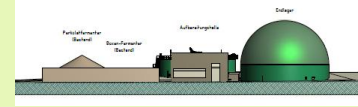
MA: mechanische Aufbereitung von Abfällen vor der Deponierung (ca. 1.000 t / a)



Betreiber Landkreis Schweinfurt:

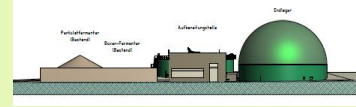
Deponieklasse 0:	Betrieb Erdaushub- und Bauschuttdeponie (ca. 20.000 t /a)
Deponieklasse II:	Betrieb der ehem. Kreismülldeponie (ca. 60.000 t / a)
Sickerwasser- reinigungsanlage:	Reinigung von ca. 30.000 m ³ eigenes u. fremdes Sickerwasser
Biomüllvergärungsanlage:	Vergärung von ca. 25.000 t biologischen Abfällen (v. a. Bioabfall)
Kompostierungsanlage:	Nachrotte von Gärresten sowie Kompostierung und Erzeugung von ca. 8.000 m ³ qualitativ hochwertigen Kompost





Videofilmvorführung

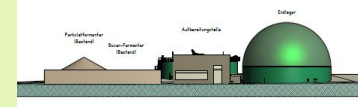




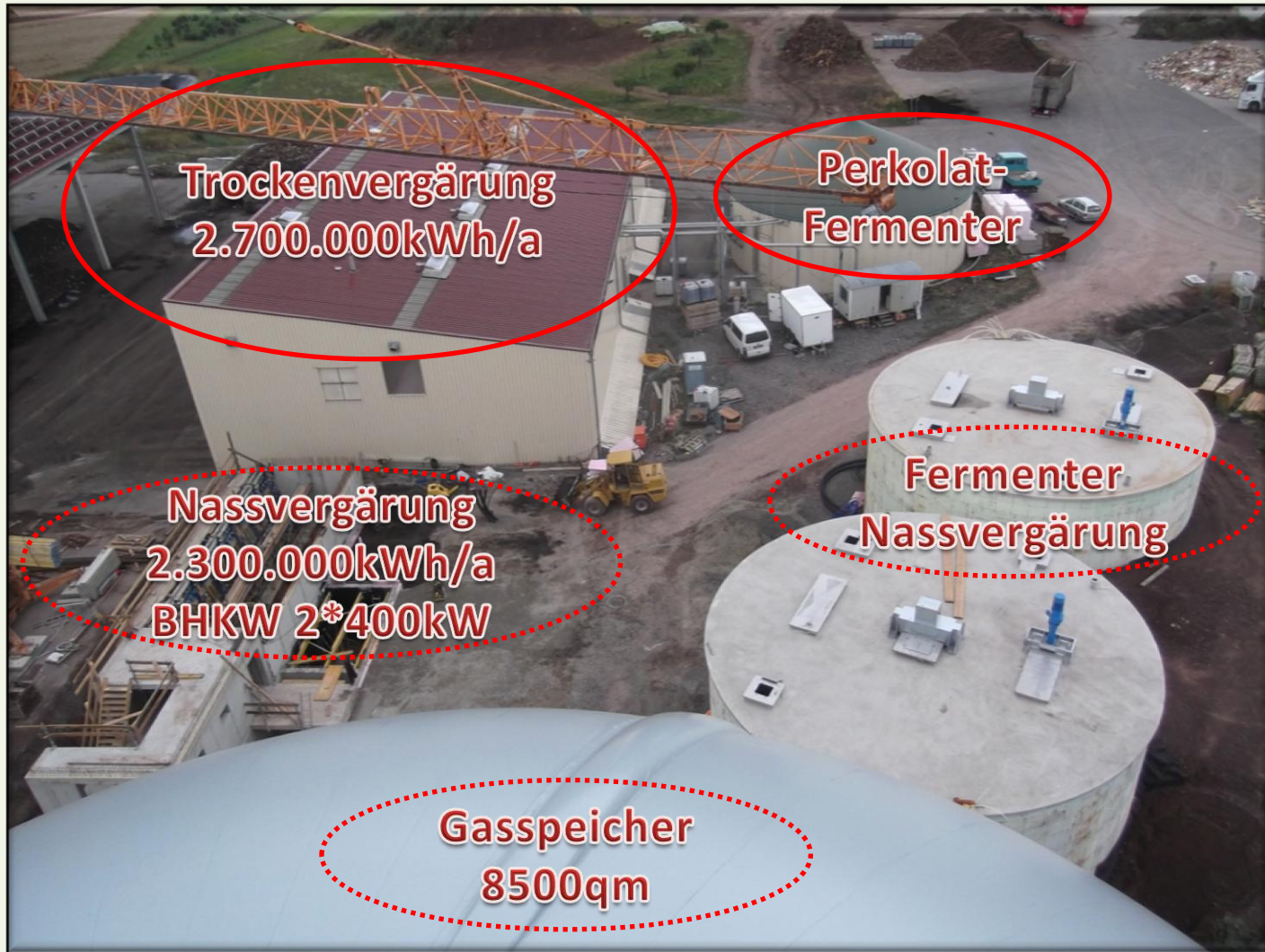
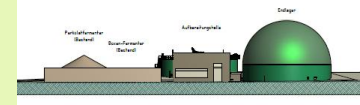
Videofilmvorführung



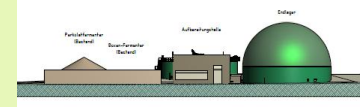
Überblick AWZ



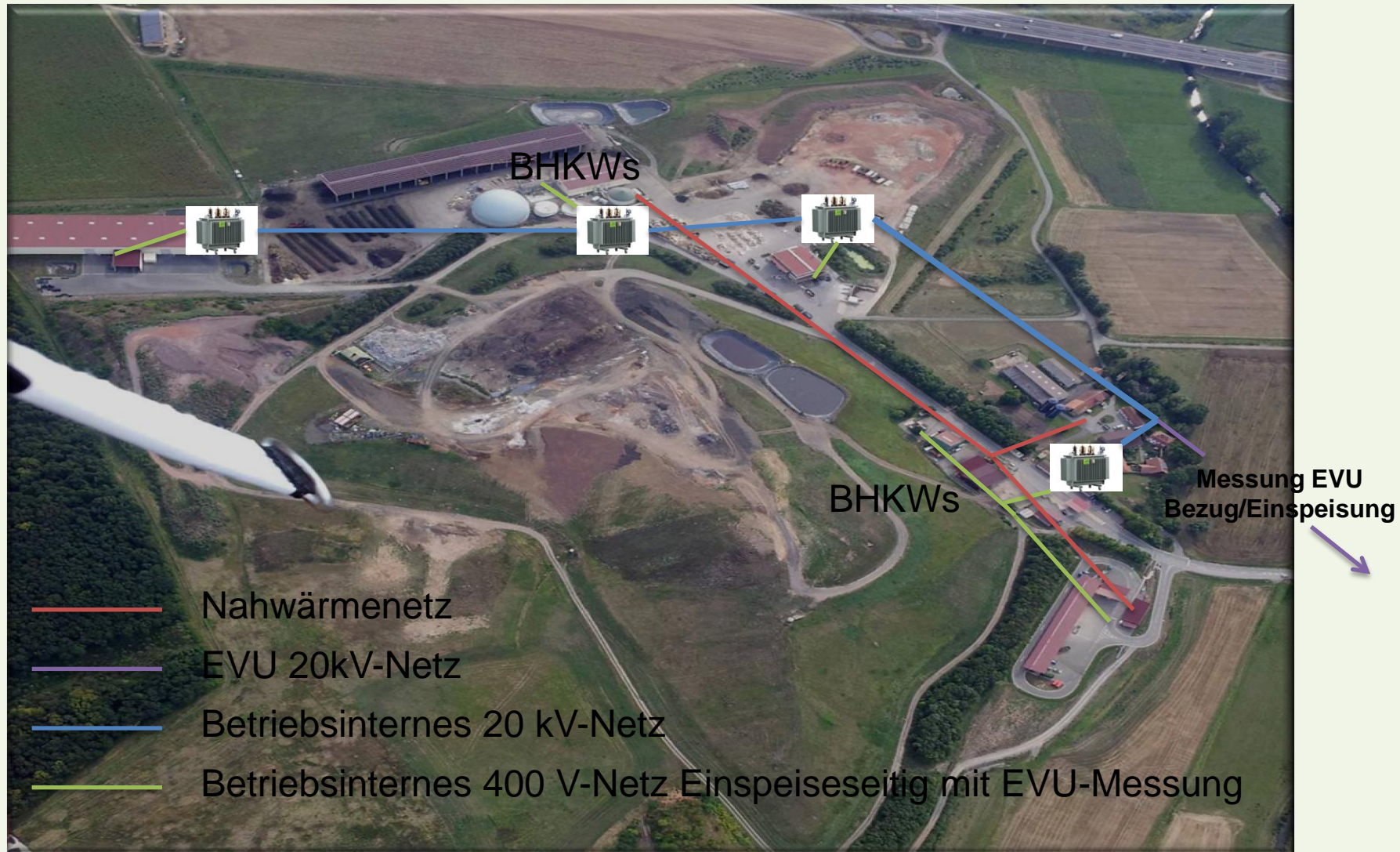
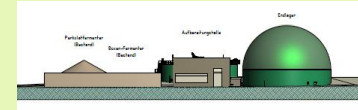
Überblick Biogasanlagen



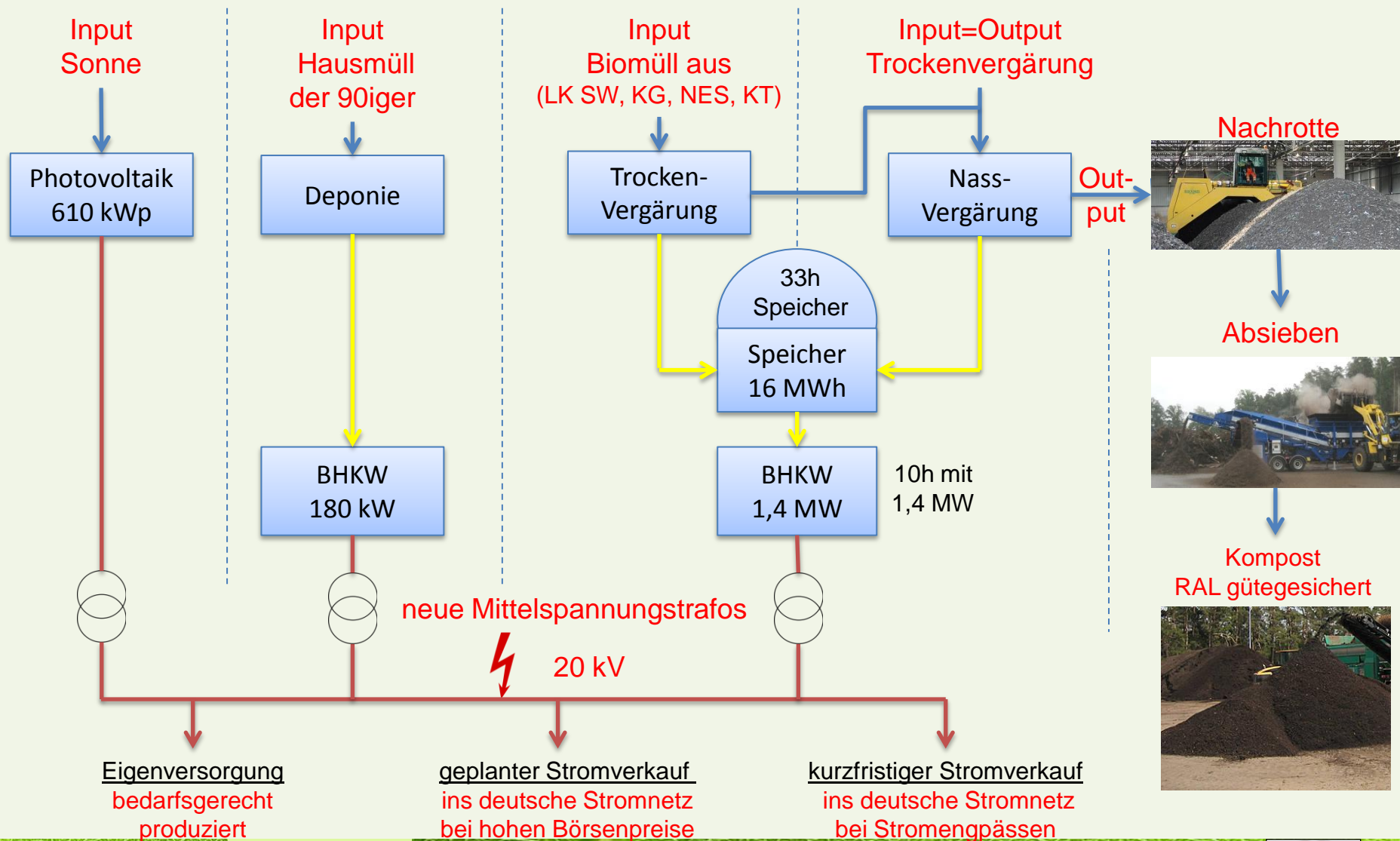
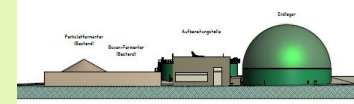
Dimension neuer Gasspeicher



Künftige Infrastruktur AWZ

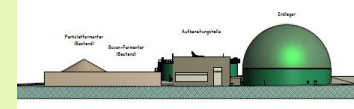


Überblick Stromerzeugung AWZ-Rothmühle

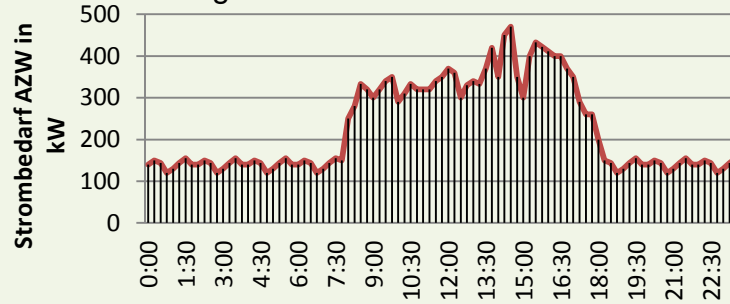


Bedarfsgerechte Eigenstromversorgung

(Strombedarf des AWZ entspricht etwa dem Stromverbrauch von 500 Haushalten)



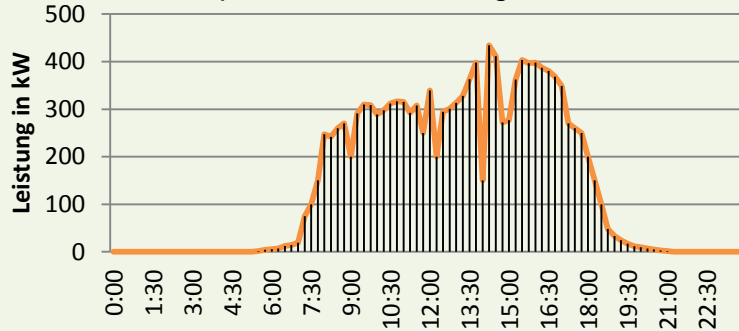
Eigenbedarf an Strom des AWZ



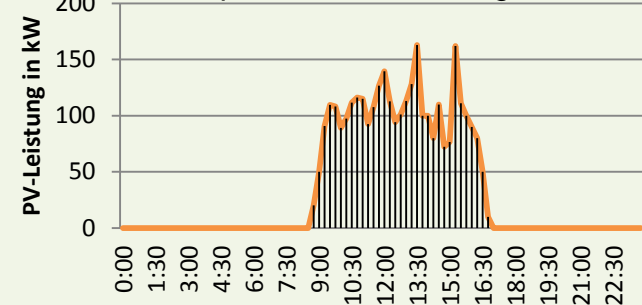
Frühjahr bis Herbst

Winter

Stromproduktion PV-Anlage

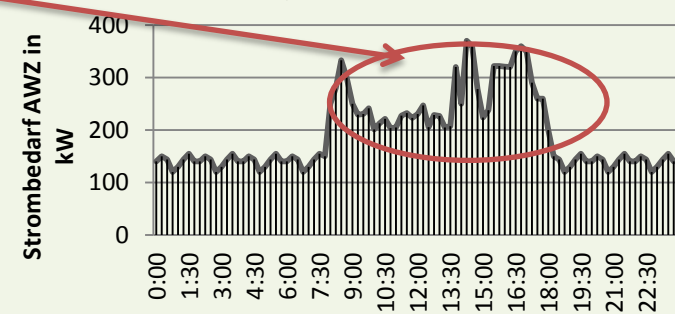


Stromproduktion PV-Anlage Winter



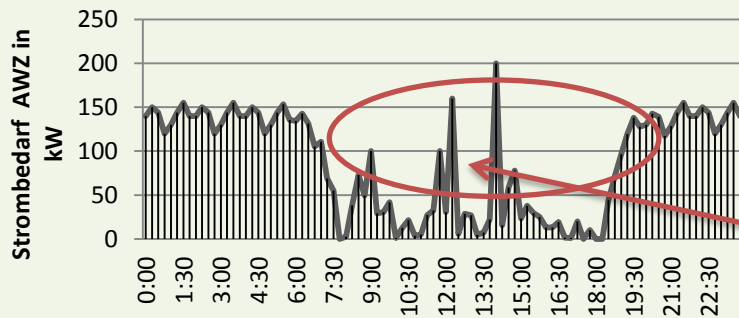
Zuschuss für Eigenstrom aus Biogas damit:
1,4 MW für
ca. 5 Stunden am Tag
voll vermarktbar

Bedarfsgerechte Stromproduktion



Biogas voll Vermarktbar
1,4 MW für 8 Stunden
am Tag

Bedarfsgerechte Stromproduktion zur Eigenversorgung





**Vielen Dank für Ihre
Aufmerksamkeit
Noch Fragen!?**